

# TECHNOPARK POMERANIA

*Dobry adres dla **innovacyjnego** biznesu*

PLANOWANE OTWARCIE: IV KWARTAŁ 2015



SZCZECIN/POLSKA

## REALIZACJA STRATEGII ROZWOJU MIASTA I REGIONU

### STRATEGIA ROZWOJU MIASTA SZCZECIN

*„...Wsparcie innowacyjnej przedsiębiorczości, rozwoju nowoczesnych technologii oraz gospodarki opartej na wiedzy...”*



### WYZWANIA DLA POLITYKI INNOWACYJNEGO ROZWOJU POMORZA ZACHODNIEGO

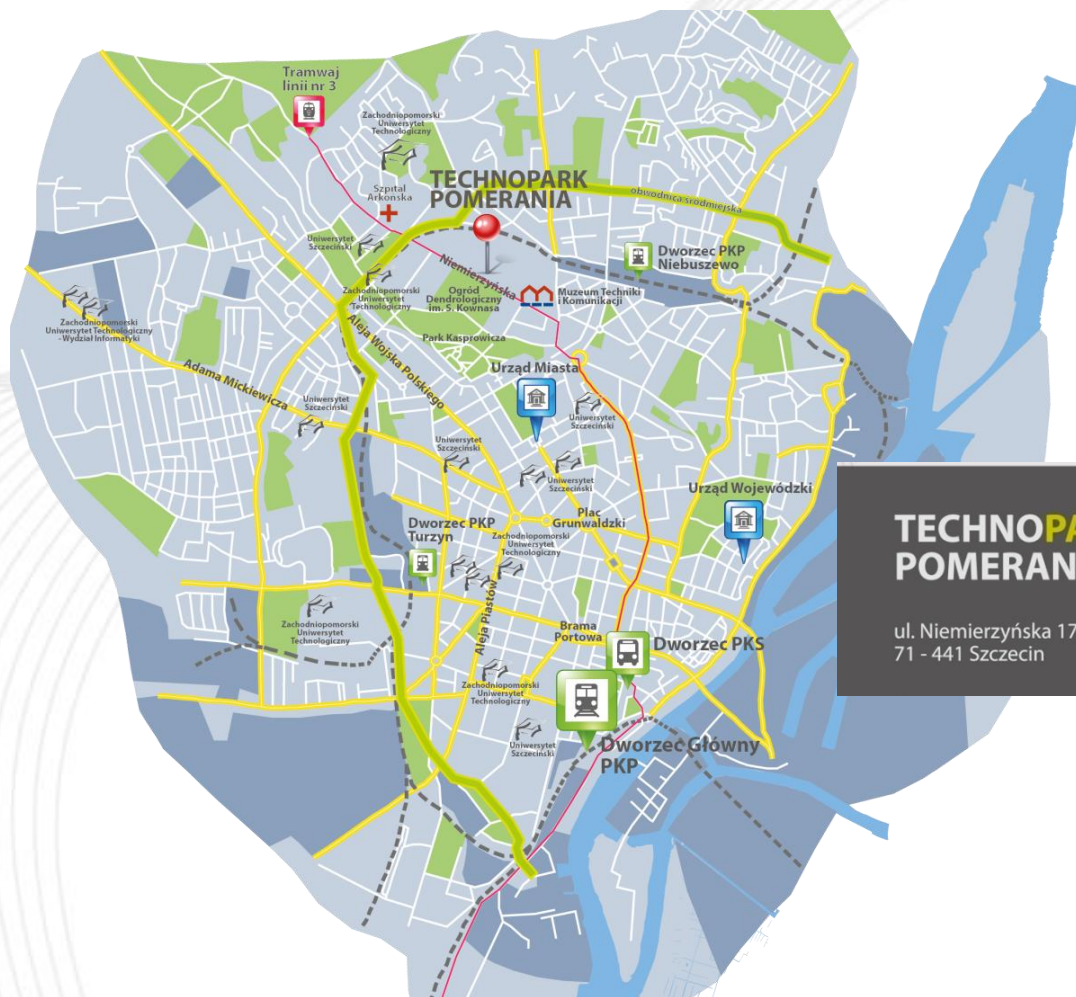
*„...Sprawny system pobudzania, transferu oraz promocji innowacji i postaw innowacyjnych...”*

#### Szczecin w regionie

- **Stolica Pomorza Zachodniego** oraz wiodąca rola w **Euroregionie Pomerania** i polsko-niemieckim regionie transgranicznym
- Położenie - odległości do:
  - **Granicy z Niemcami** – 12 km
  - **Berlina** – 130 km
  - **Kopenhagi** – 280 km
- Populacja:
  - **400.000** – Miasto, **1.700.000** – Region
- **23 Szkoły wyższe**
- **72.000** Studentów (**2.700** na kierunku IT)
- **280%** dynamika wzrostu zatrudnienia w sektorze **BPO/IT**: 2007-2011



## INWESTYCJA W CENTRUM MIASTA



### Lokalizacja Technoparku :

- Centrum miasta - 10 minut
- Komunikacja miejska (autobus, tramwaj)
- Obwodnica śródmiejska
- Sąsiedztwo najdynamiczniej rozwijających się północnych dzielnic Szczecina
- Położenie wśród parków i terenów rekreacyjnych miasta

**TECHNOPARK POMERANIA**

ul. Niemierzyńska 17a  
71 - 441 Szczecin

## INWESTYCJA W CENTRUM MIASTA

### SZCZECIŃSKIE SERCE NOWYCH TECHNOLOGII

**Budynek F4**  
NAJWIĘKSZA W REGIONIE  
SERWEROWNIA  
Szeroki pakiet usług  
centrum danych

**Biurowce F2 i F3** DLA FIRM  
STARTUJĄCYCH I DOŚWIADCZONYCH  
Programy wsparcia i nowoczesne  
powierzchnie biurowe dla firm z sektora  
nowych technologii

**Budynek F1**  
DLA MŁODYCH FIRM  
Z BRANŻY IT  
Otwarty w 2010 r. –  
siedziba ponad 20 firm  
i organizacji z branży IT



### Technopark Pomerania – PRZESTRZEŃ DLA ROZWOJU



#### WSPIERANE BRANŻE

- Informatyczna (ICT)
- Nowoczesnych technologii

PLANOWANE OTWARCIE: IV KWARTAŁ 2013



## PROGRAM EKSPANSJI DLA FIRM W TECHNOPARKU

### BUDYNEK F1 - WSPARCIE DLA FIRM IT



Otwarty w 2010 r. pierwszy budynek parku technologicznego

### FIRMY W TECHNOPARKU POMERANIA Niemierzyńska 17a

ABLIDO



Michał Gryczka



## INSPIRUJĄCA INFRASTRUKTURA

### INWESTYCJA – 3 NOWE BUDYNKI DLA WSPARCIA BIZNESU IT

PLANOWANE OTWARCIE: IV KWARTAŁ 2013



- **Powierzchnia użytkowa: 11.500 m<sup>2</sup>**
- Do wynajęcia brutto: 9.000 m<sup>2</sup>
- **Biura:** 5.500 m<sup>2</sup>
- Serwerownia: **170 szaf serwerowych** 47U
- Konferencyjno-wystawiennicze: 2.500 m<sup>2</sup>
- **Parkingi:** 270 mp (garaż podziemny , parkingi naziemne oraz rowerowe)



## INSPIRUJĄCA INFRASTRUKTURA

### WSPARCIE INNOWACYJNEJ PRZEDSIĘBIORCZOŚCI W REGIONIE

- ❑ **Powierzchnie biurowe** w najwyższym standardzie dla innowacyjnych firm IT i nowych technologii
- ❑ **Inkubator dla nowych firm i startupów IT** wraz z szeroką ofertą programową
- ❑ **Mix najemców** – firmy startujące oraz doświadczone MSP – ułatwianie **stymulującej kooperacji** i dynamicznego rozwoju firm – budowanie sieci współpracy i nieformalnego networkingu
- ❑ **Baza konferencyjno-szkoleniowa** w standardzie high-tech
- ❑ **Integracja potencjału i środowisk branżowych ICT** – Klaster ICT Pomorze Zachodnie; Fundacja Netcamp; Szczecin Linux/Unix Users Group, Fundacja Aegis, Fundacja FROME



- ❑ Architektura sprzyjająca współdziałaniu – duża ilość przestrzeni wspólnych: wewnętrzne dziedzińce, zaaranżowane lobby spotkań biznesowych, wspólna restauracja z tarasem, powierzchnie konferencyjno-wystawowe
- ❑ Prestiżowa lokalizacja dla ambitnych i wymagających
- ❑ Kompleksowa oferta wsparcia rozwoju biznesu i sieć współpracy branży IT



## INSPIRUJĄCA INFRASTRUKTURA

### CENTRUM DANYCH DLA REGIONU



**Budynek F4 - centrum danych**

(3 kondygnacje)

**Powierzchnia użytkowa: 1.700 m<sup>2</sup>**

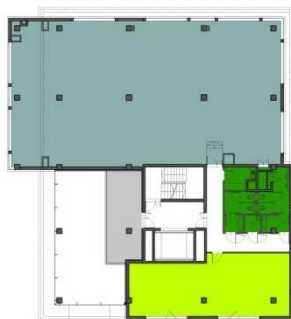
**Pow. techn. serwerowni: 670 m<sup>2</sup>**

**Pow. biurowe: 600 m<sup>2</sup>**

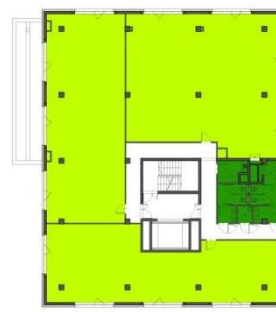
- powierzchnia komór serwerowych: 602 m<sup>2</sup>
- instalacja 170 szaf serwerowych 47U
- instalacja ~350 obudów (chassis)
  - ~600 kaset blade



❑ Rzut parteru






❑ I piętro



❑ II piętro



- ❑ **Serwerownia** – budynek dedykowany dla największego w regionie centrum danych
- ❑ **Szeroki zakres usług:** hosting, hoteling, przechowywanie danych, cloud computing, etc 
- ❑ **Centrum danych regionu** – dla lokatorów Technoparku, użytkowników komercyjnych i administracji publicznej 
- ❑ **Cloud computing** – usługi przetwarzania w chmurze i rozwoju oprogramowania 
- ❑ Najwyższe standardy **technologiczne i bezpieczeństwa** przechowywania i przetwarzania danych 





## INSPIRUJĄCE ŚRODOWISKO

### REALIZOWANE DZIAŁANIA PROINNOWACYJNE W TECHNOPARKU

- Programy wsparcia dla firm z branży ICT - **PROGRAM EKSPANSJI** oraz **PROGRAM INKUBACJI**

WARSZTAT

WSPÓŁPRACA

WYNAJEM BIURA

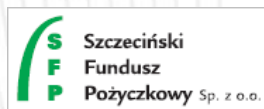
WIZERUNEK

WIEDZA

- Środowisko branżowe firm i organizacji związanych z ICT
  - Wiodąca rola i koordynacja działań **Stowarzyszenia Klaster ICT Pomorze Zachodnie**



- Współpraca z samorządem lokalnym, uczelniami oraz instytucjami otoczenia biznesu – kooperacja we **wspieraniu innowacyjnego rozwoju Szczecina i Pomorza Zachodniego**



## INSPIRUJĄCE ŚRODOWISKO

### REALIZOWANE DZIAŁANIA PROINNOWACYJNE W TECHNOPARKU

□ **Projekty** realizowane w Technoparku m.in. ze środków pomocowych Unii Europejskiej

- Zaawansowane szkolenia IT oraz menadżerskie
- Kojarzenie firm oraz **doradztwo biznesowe** (zarządzanie, marketing i PR, prawo, finanse)
- Wspieranie **wspólnych projektów firm i naukowców IT**- wdrażanie innowacji, projekty B+R
- **Wzmacnianie edukacji zawodowej informatyków** już w szkołach średnich oraz praktyki zawodowe
- **Integracja środowiska** (Konwenty Informatyków, InfoTrendy, etc.)

ORACLE®



Szczecińskie Dni Informatyki



Zachodniopomorski Konwent  
Informatyków



## WZMACNIANIE REGIONALNEGO POTENCJAŁU IT

### STOWARZYSZENIE KLASTER ICT POMORZE ZACHODNIE



#### Stowarzyszenie blisko **60 firm branży informatycznej** ze Szczecina i Pomorza Zachodniego

- ❑ Koncentracja regionalnego potencjału IT
- ❑ Integracja środowiska branżowego
- ❑ Wsparcie rozwoju biznesu ICT w regionie
- ❑ Pobudzanie innowacyjności i wzrostu ekonomicznego miasta i regionu
- ❑ Aktywizacja działań w zakresie transferu technologii

ZARZĄDZANIE PROJEKTAMI IT

BEZPIECZEŃSTWO  
IT

TELEINFORMATYKA

PRAWO IT

DORADZTWO BIZNESOWE IT

SPRZĘT I OPROGRAMOWANIE

GRY SPOŁECZNOŚCIOWE

I MULTIMEDIALNE

APLIKACJE MOBILNE

SZKOLENIA, WDROŻENIA, SERWIS

USŁUGI PROGRAMISTYCZNE

OUTSOURCING IT

PRODUKCJA I INTEGRACJA APLIKACJI BIZNESOWYCH



## INSPIRUJĄCE ŚRODOWISKO

### ROZWÓJ UKIERUNKOWANY NA RYNKI EUROPEJSKIE, W TYM RYNEK NIEMIECKI

W perspektywie najbliższych 2 lat planujemy wspierać nasze firmy w działaniach eksportowych na rynek niemiecki poprzez:

- ❑ Uczestnictwo i organizację przestrzeni wystawienniczej dla firm z branży ICT na targach :
  - CeBIT 2013
  - CeBIT 2014
- ❑ Współpracę z Polsko Niemiecką Izbą Przemysłowo -Handlową w kontekście rozwoju i perspektyw współpracy bilateralnej
  - Konferencje
  - Giełdy kooperacyjne b2b
- ❑ Współpracę z Wydziałem Promocji Handlu i Inwestycji Ambasady Polskiej w Berlinie w zakresie poszukiwania partnerów biznesowych na rynku niemieckim oraz wspieranie przedsiębiorców zainteresowanych importem polskich towarów i usług ICT



## INSPIRUJĄCE ŚRODOWISKO

### PLANY ROZWOJOWE TECHNOPARKU ♦ 2013-2020

- ❑ Przygotowanie dalszego rozwoju infrastruktury i narzędzi wspierania biznesu – zagospodarowanie całego terenu **inwestycyjnego 16 hektarów** (we współpracy z zewnętrznymi inwestorami) – centrum technologiczno-biznesowe
- ❑ Wsparcie dla **rozwoju pozostałych branż innowacyjnych**, obok ICT, zgodnych ze strategią rozwoju miasta i regionu – medycyna, ochrona zdrowia, branża clean-tech i ochrony środowiska



## ZAPRASZAMY DO WSPÓŁPRACY!



### TECHNOPARK POMERANIA

ul. Niemierzyńska 17a  
71 - 441 Szczecin

**Kontakt dla inwestorów:**

Katarzyna Witkowska

 (+48 91) 85 22 915

 kwitkowska@spnt.pl



[www.technopark-pomerania.pl](http://www.technopark-pomerania.pl)

